



Plan directeur du campus

Guide de discussion

Automne 2012



“Un environnement de choix pour les étudiants, le personnel et le corps professoral, la Laurentienne deviendra l’université la plus inspirée, la plus innovatrice et la plus déterminée en son genre : ses membres se distingueront dans la région, dans le pays et dans le monde par leur engagement communautaire, leur passion pour le savoir et l’innovation et l’excellence de leurs accomplissements.”

– MISSION, VISION ET VALEURS DE L’UNIVERSITÉ



INTRODUCTION

L'Université Laurentienne élabore un nouveau **Plan directeur** du campus de Sudbury et veut que vous lui fassiez part de vos commentaires et suggestions.

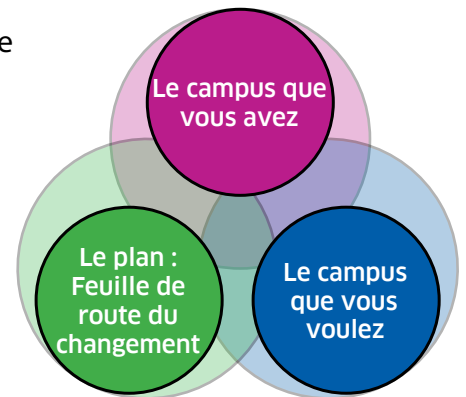
Le présent cahier est un outil de travail, un appel à la participation, une invitation, si vous voulez, à la communauté universitaire, car vous trouverez à l'intérieur une vue d'ensemble du processus de planification, celui du plan directeur, ainsi que des questions destinées à recueillir votre opinion sur un large éventail de sujets d'importance pour l'avenir du campus de Sudbury.

Comme il s'agit de la première phase du processus de planification, cet outil de travail a donc été conçu pour alimenter le processus global, à savoir que vous nous présentez des idées et nous résumerons les réactions et les y intégrerons. L'objectif est de recueillir vos commentaires sur un grand nombre d'initiatives tremplin vers un avenir radieux pour le campus de Sudbury.

Qu'est-ce qu'un Plan directeur du campus?

Le Plan directeur du campus se veut un compte rendu clair et concis de la vision du campus (espace et installations), telle qu'il devrait se développer pour soutenir efficacement les orientations stratégiques globales de l'Université.

Vous pouvez envisager le Plan directeur comme une feuille de route du changement à opérer. C'est-à-dire que, grâce au processus de conception du Plan directeur, nous nous emploierons à comprendre le campus que nous avons et à imaginer le campus que nous voulons (notre «vision»). Le Plan directeur du campus nous indiquera donc la voie à suivre, de là où nous sommes en ce moment jusqu'au là où nous voulons arriver



Quels seront les éléments constitutifs du Plan directeur du campus?

Le Plan directeur du campus sera un document qui, parce qu'animé par une vision, guidera l'évolution de la forme et de la fonction du campus de Sudbury.

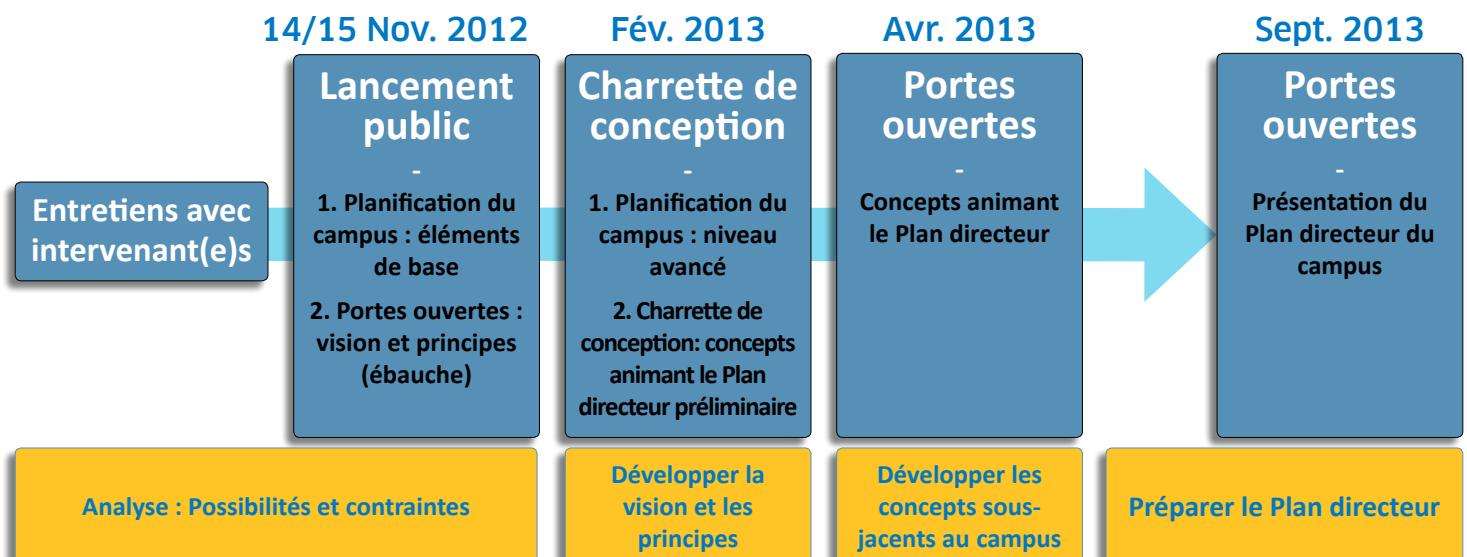
Dès lors, il contiendra un ensemble de cadres qui incarnent la vision d'avenir du campus de Sudbury, indiqueront là où les nouveaux bâtiments seront implantés, définiront l'organisation et le caractère des espaces sur le campus et détermineront la façon dont les gens se rendent sur le campus et se déplacent à l'intérieur de celui-ci.

Pourquoi ma participation est-elle importante?

Votre expérience à l'Université Laurentienne, comme campus, est tributaire fondamentalement du caractère et de la qualité des lieux et des espaces où vous vivez, étudiez, travaillez et jouez. Dans ces conditions, votre point de vue sera votre grain de sel dans la compréhension collective de notre campus et aidera également à façonner ce que le campus de Sudbury peut devenir.

Comment participer au processus de conception du Plan directeur du campus?

Au cours de l'année prochaine, vous aurez de nombreuses occasions de prendre part aux quatre phases du processus de planification du Plan directeur du campus. Le graphique ci-dessus donne un schéma d'ensemble du processus de participation, et vous êtes également invités à consulter le site Web du projet pour les mises à jour et des détails supplémentaires.



Commentaires et suggestions

Vos commentaires et suggestions nous tiennent à cœur!

Nous vous invitons à répondre aux questions suivantes, et à nous retourner le cahier de travail à l'une des adresses suivantes :

- SEUL, salle C-110
- Avancement de l'Université, salle A-126
- AEF, salle SCE-202
- AGE, salle SCE-212
- APUL, salle C-105
- Résidence Ouest, boîte postale 114
- Réception (édifice Parker)
- Service des loisirs des Voyageurs, Gymnase Ben-Avery (B-109)
- Comptoir de la clientèle et du corps professoral, Gymnase Ben-Avery (près de la salle B-109)

Vous pouvez aussi nous l'acheminer à jmeilleur@laurentian.ca - Joscelyne Meilleur, adjointe administrative aux projets d'immobilisations, au plus tard le vendredi 26 octobre 2012, afin que vos commentaires puissent être pris en compte en prévision de l'atelier de vision prévu le 14 novembre 2012.

Veuillez commencer par nous donner quelques informations vous concernant. Toutes les réponses sont reçues à titre anonyme (prière de ne pas indiquer votre nom) et d'information utile.

1 JE SUIS...

- ÉTUDIANT(E) DE PREMIER CYCLE
- ÉTUDIANT(E) DE CYCLE SUPÉRIEUR
- MEMBRE DU CORPS PROFESSORAL
- MEMBRE DU PERSONNEL
- ANCIEN / ANCIENNE
- MEMBRE DE LA COMMUNAUTÉ

2 (ÉTUDIANTS/ ANCIENS) LORSQUE J'ÉTUDIAIS À LA LAURENTIENNE, JE VIVAIS...

- SUR CAMPUS
- HORS CAMPUS

3 J'AI CHOISI LA LAURENTIENNE PARCE QUE...

1

Choisissez 5 mots que vous utiliseriez pour décrire le campus de Sudbury?

1

2

3

4

5

2

Quels sont vos endroits préférés sur le campus et pourquoi?

Ruled lines for writing.

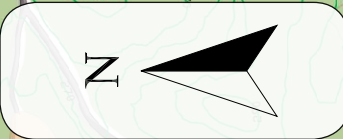
LAC RAMSEY LAKE

Montrez là nous.
Veuillez en donner le
tracé sur la carte et
indiquer tout ce qui,
d'après vous, il nous
faudra savoir...

CHEMIN RAMSAY LAKE ROAD

CHEMIN UNIVERSITY ROAD

LAC NEPAHWIN LAKE



- 1** Bibliothèque J.N. Desmarais Library
- 2** Place des fondateurs / Founders' Square
- 3** Résidence des étudiants célibataires
Single Student Resident
- 4** Centre d'éducation physique
B.F. Avery Physical Education Centre



Restez au courant!

Vous aurez certainement bien des occasions de participer au processus d'élaboration du Plan directeur du campus, car son succès dépend largement de vos commentaires et suggestions.

- 1// Veuillez remplir et nous retourner ce guide de discussion, la tribune de votre liberté d'expression et de votre participation.
- 2// Participez au lancement public le 14 novembre 2012 et à la journée portes ouvertes le 15 novembre 2012. N'oubliez pas de venir avec vos amis et collègues. Consultez le site Web pour en savoir plus.
- 3// Soyez à l'écoute d'annonce des événements prévus en 2013.
- 4// Envoyez vos commentaires ou questions à:
campusmasterplan@laurentian.ca
- 5// Nous suivre en ligne:
<http://www.laurentian.ca/fr/content/plan-directeur-du-campus>

Créé pour l'Université Laurentienne par

DIALOG™

Antonio Gómez -Palacio, Principal // DIALOG
(416) 849-6832 // agp@designdialog.ca

